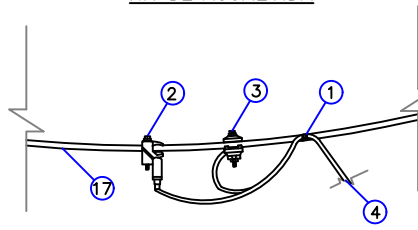
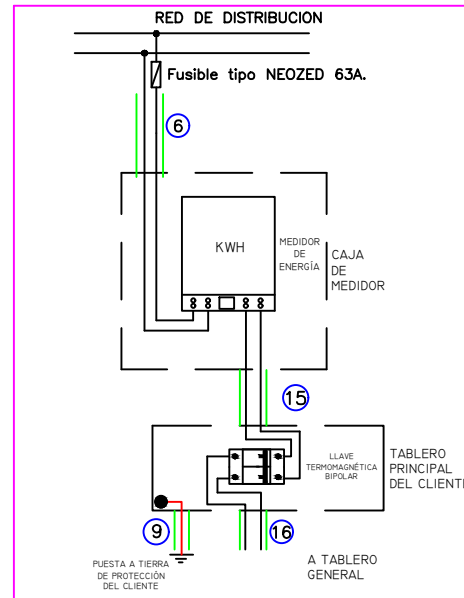


KIT DE ACOMETIDA



ESQUEMA UNIFILAR



REFERENCIAS:

KIT DE CONEXION

- ① Doble Precinto plástico, apto para intemperie.
- ② Conector aislado con porta fusible incorporado, estanco, dentado c/fusible Neozed – IRAM 2435.
- ③ Conector aislado, estanco, doble dentado – IRAM 2435. Para neutro.
- ④ Cable concéntrico 1x6+6mm<sup>2</sup> de cobre – XLPE – 1,1kV – IRAM 63001.

BAJADA

- ⑤ Pipeta desarmable de policarbonato para caño aislado – Ø50mm.
- ⑥ Caño pilar doble aislación (interior–exterior) – Núcleo de acero al carbono galvanizado – Long. 3m – Øext=50mm. e=2,5mm según NORMA IRAM 2477 – Con Sello IRAM.
- ⑦ Caja medidor material sintético – IP43 – IK10 – Monofásico. Con bandeja soporte medidor y tapa de policarbonato transparente con bulón de cierre antifraude.
- ⑧ Conector para caño de bajada Ø50mm – Caja de medidor.

PUESTA A TIERRA PROTECCIÓN CLIENTE SEGÚN AEA 90364

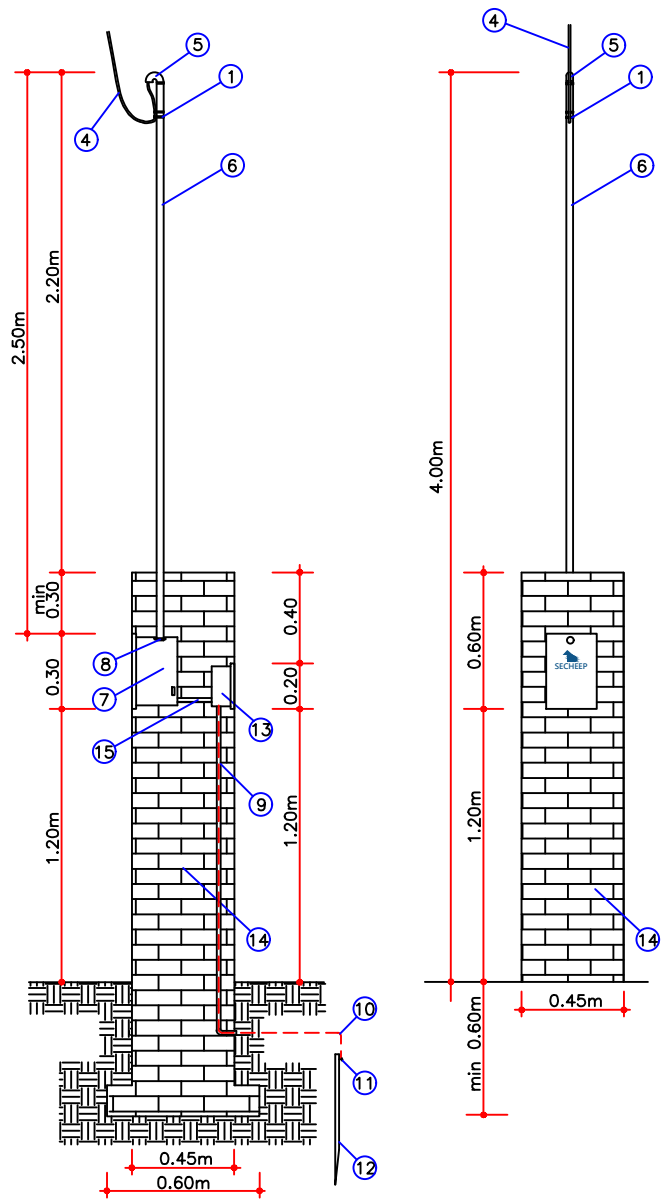
- ⑨ Caño PVC rígido 3/4".
- ⑩ Cable para puesta a tierra – 10mm<sup>2</sup> cobre aislad PVC. Verde-Amarillo – IRAM NM 247-3.
- ⑪ Conector de cobre a compresión en frío / de cobre tipo cuña/ soldadura cuproaluminotérmica.
- ⑫ Jabalina de acero/cobre 1,00m x 3/8" con sello IRAM 2309.

ACOMETIDA A CLIENTE

- ⑬ Caja para tablero principal cliente – Doble aislación – Material termoplástico aislante – con tapa – Grado de protección IP65 IRAM 62670 – C/Proteccion PIA Bipolar Según AEA 90364.
- ⑭ Pilar de mampostería de ladrillo común – Dimensiones: 0,45m x 0,45m x 2,4m.
- ⑮ Caño interconexión caja medidor y tablero ppal. PVC semipesado 1"Ømin IRAM 62386-21 y conectores material aislante.
- ⑯ Caño conductor – Interconexión con tablero seccional – Según AEA 90364.

- ⑰ Cable preensamblado L.B.T. S.E.CH.E.E.P.

NOTA: Valor máximo de P.A.T. 40Q con Interruptor Diferencial S/AEA 90364. El sistema constructivo cumple con reglamentación AEA 95201 y AEA 95150.



PROVINCIA DEL CHACO	SISTEMA CONSTRUCTIVO	
Dib:Cruz Abbá, C.E.		
Proy:S.E.CH.E.E.P.	PILAR MAMPOSTERÍA MONOFÁSICO	Fecha: 06/2026
Rev:		Esc: S/E
		Vº Bº: